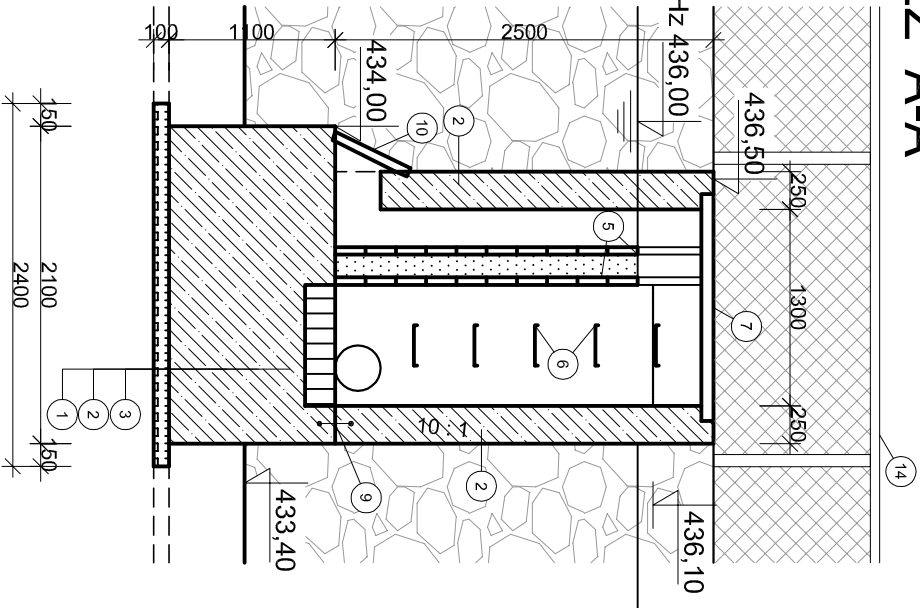


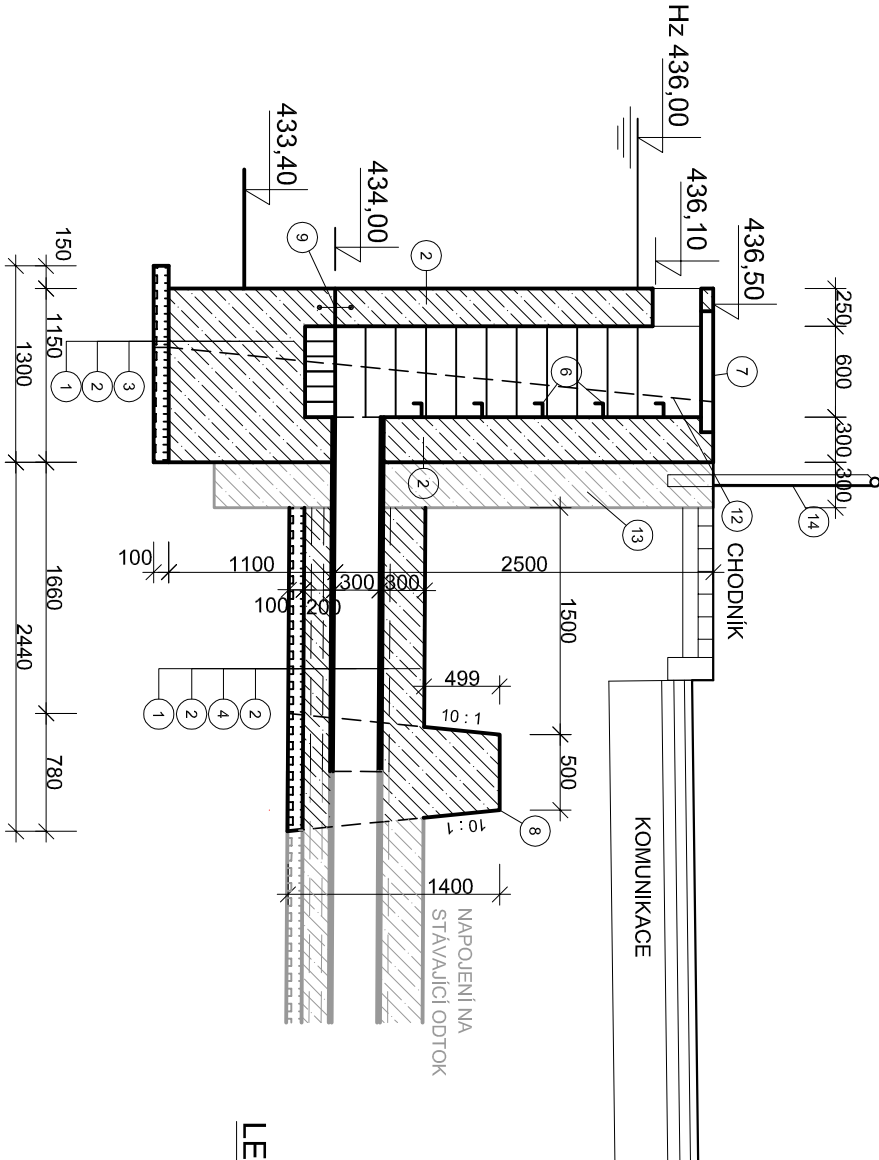
SDRUŽENÝ FUNKČNÍ OBJEKT

M 1 : 50

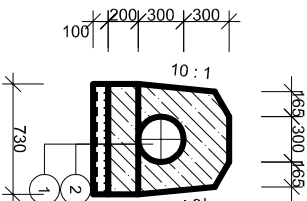
ŘEZ A-A'



ŘEZ C-C'



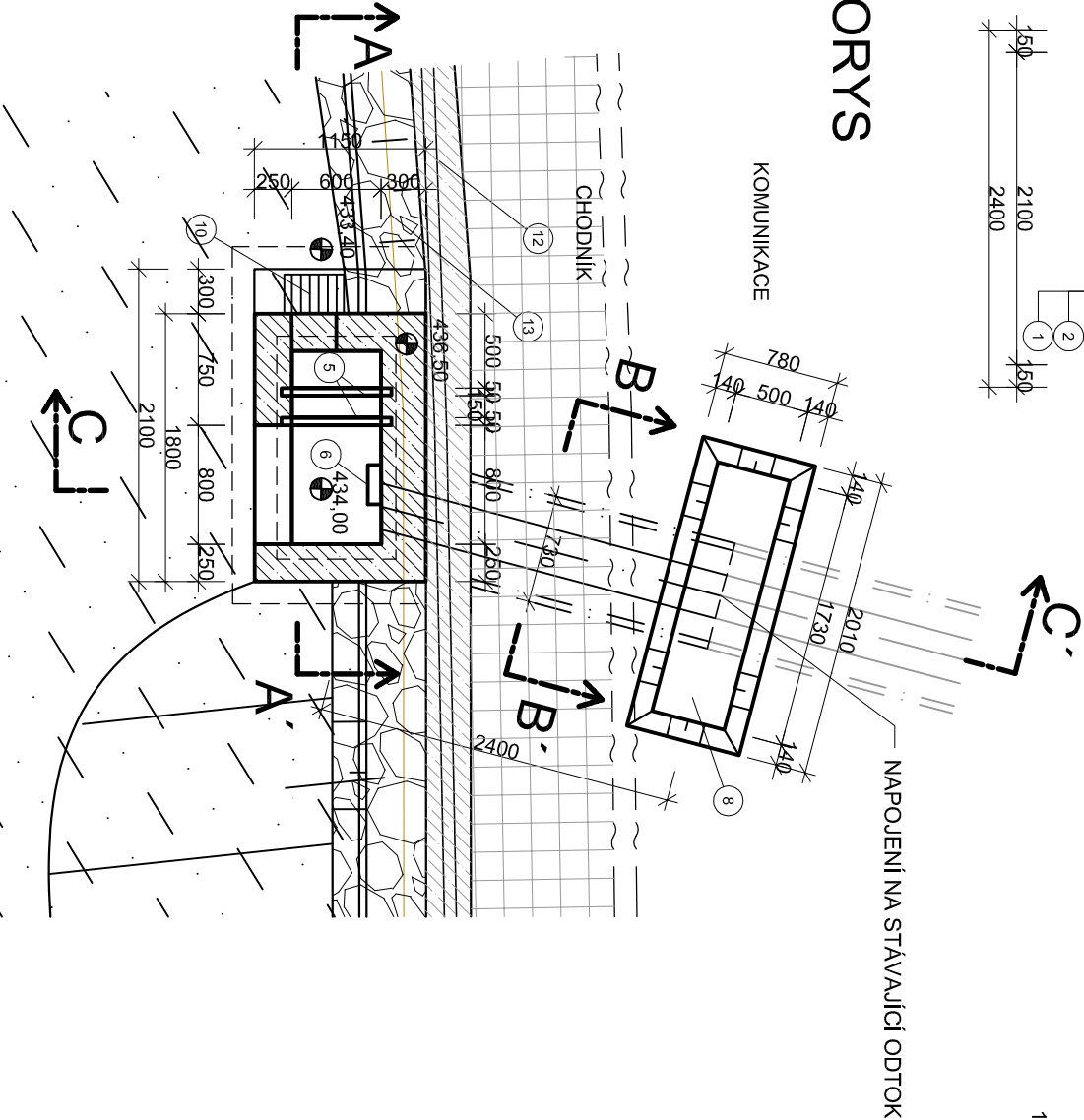
ŘEZ B-B'



LEGENDA:

- 1) PODKLADNÍ BETON - VODOSTAVEB, C16/20 tl. 10cm
- 2) VODOSTAVEBNÍ ŽB C25/30 XF3, SÍŤ KARI 2x
- 3) DLAŽBA Z LK TL.25 cm DO BETONU
- 4) POTRUBÍ PVC DN 300
- 5) DŘEVĚNÉ DLUŽE NA PERO-POLODRÁŽKA tl. 50MM
- 6) STUPADLA S POVLAKEM PVC
- 7) UZAMÝKATELNÝ OCELOVÝ POKLOP
- 8) ZAVAZOVACÍ KŘÍDLO
- 9) PRYŽOVÉ TĚSNĚNÍ DILATAČNÍCH SPAR
- 10) OCELOVÉ ČESLE
- 11) STÁVAJÍCÍ ŠACHTA DEŠŤOVÉ KANALIZACE
- 12) PŘÍZDĚNÝ OBKLAD Z LK DO BETONU
- 13) STÁVAJÍCÍ OPĚRNÁ STĚNA HRÁZE
- 14) PŮVODNÍ OPLOČENÍ NÁDRŽE - DEMONTÁŽ A ZPĚTNÁ MONTÁŽ

PŮDORYS



VED. PROJEKTU	VYPRACOVAL	ZODP. PROJEKTANT	<div><div><div></div><div>KINVEST</div><div>s.r.o.</div></div><div>Demlova 1011, 674 01 Třebíč</div><div>IČO : 255 89 679</div></div>
Ing. Blahoslav Kopeček	Ing. Pavel Fiata	Ing. Blahoslav Kopeček	
INVESTOR	Město Třebíč		
MÍSTO STAVBY	k.ú. Pocoucov, okres Třebíč, kraj Vysočina		
AKCE	OPRAVA A ODBAHNĚNÍ NÁVESNÍHO RYBNÍKA, K.Ú. POCOUCOV		DATAUM08/2017
DRUH VÝKR	SDRUŽENÝ FUNKČNÍ OBJEKT		MĚŘÍTKO1 : 50
			FORMÁT A3
			STUPEŇ DSP
			ARCH. Č
			Č. VÝKRESU D.1.2.5. 5